

**Opmerkingen:**

- Lichtpunt in leefruimte (kring 4) extra
- muur tussen beide slaapkamers 10 cm opschuiven
- deur slaapkamer 2 opschuiven naar traphal
- Keuken extra stopcontact
- keuken extra voeding en schakelaar voor verlichting onder hangkast



**Verkoop**  
 059/51 03 00  
 info@debeus.immo  
 www.debeus.immo

**Residentie Glasgow**  
 Langestraat 74, 8400 Oostende

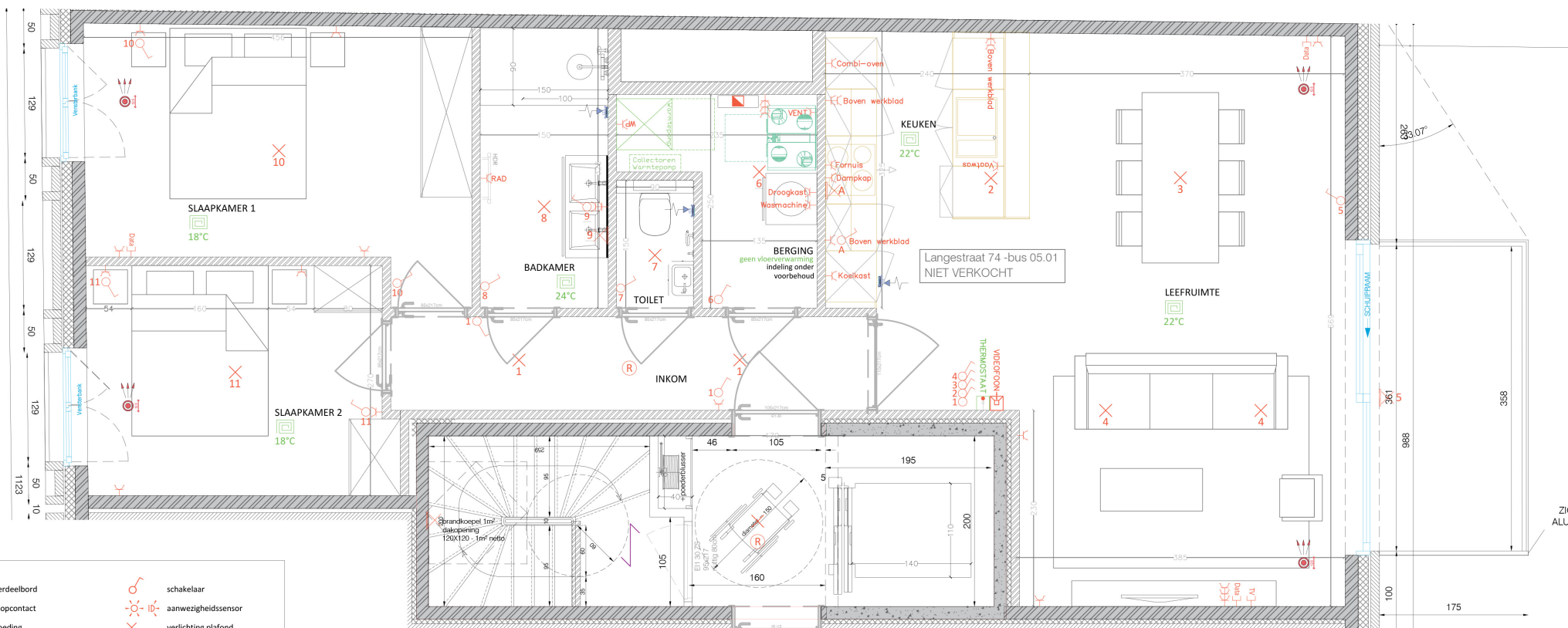
17/03/2026

**Appartement L74- 05.01**  
 garagebox nvt  
 berging nvt



TIMING	Keuze Definitief
1. indeling en deurhoogtes	29/04/2025
positie ventilatiemonden	29/04/2025
positie verlichtingspunten	29/04/2025
2. sanitaire toestellen	.../.../2025
keuken en maatwerkmeubilair	13/03/2026 technieken keuken
3. sanitaire plaatsing en verwarming	.../.../2025 Technieken sanitair
4. elektriciteit	.../.../2025
5. vloerafwerking	.../.../2025
6. binnendeuren	.../.../2025
7. haard	.../.../2025
schlinderwerken	.../.../2025
raamdecoratie	.../.../2025

- ALGEMENE BEPALINGEN**
- de maatvoering, de keuken, het sanitair en het meubilair op dit plan zijn louter indicatief
  - de standaard hoogte van de binnendeuren in basis is 211,5 cm



**TECHNIKEN**

	verdeelbord		schakelaar
	stopcontact		aanwezigheidsensor
	voeding verlichting plafond		verlichting wand
	aansluiting (TV - UTP - USB - ...)		rookdetector
	thermostaat		
	videofoon		

**Elektriciteit (tenzij anders vermeld)**

- standaard afwerking interieur NIKO original wit
- standaard afwerking exterieur LEGRAND PLEKO
- contacten worden standaard HORIZONTAAL geplaatst
- standaard hoogte stopcontacten en andere aansluitingen = 30 cm boven vloer
- standaard hoogte schakelaars en contacten boven het werkblad = 110 cm
- schakelaars naast bed worden op 90 cm hoogte geplaatst
- standaard hoogte thermostaat en binnenpost videofonie = 150 cm
- voorzieningen worden standaard op 15 cm uit hoek/deur/raam geplaatst